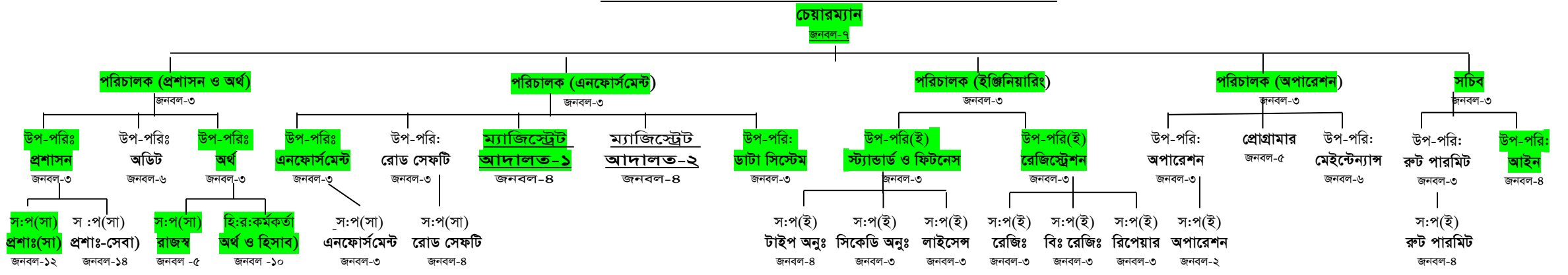


বিআরটিএ'র অর্গানোগ্রাম (TO&E-সংক্ষিপ্ত রূপ)

সর্বমোট জনবল-৫৭৩ জন

সদর কার্যালয় (জনবল-১৫১)



মাঠ পর্যায়ের অফিসসমূহ (মোট জনবল-৪২২)

ঢাকা বিভাগ জনবল-১৩০ উপ-পরিচালক (ইঞ্জিঃ) বিভাগীয় অফিস জনবল-১০	চট্টগ্রাম বিভাগ (জনবল-৮৬) উপ-পরিচালক (ইঞ্জিঃ) বিভাগীয় অফিস জনবল-৯	রাজশাহী বিভাগ (জনবল-৯০) উপ-পরিচালক (ইঞ্জিঃ) বিভাগীয় অফিস জনবল-৯	খুলনা বিভাগ জনবল-৫৫ উপ-পরিচালক (ইঞ্জিঃ) বিভাগীয় অফিস জনবল-৯	সিলেট বিভাগ জনবল-৩১ উপ-পরিচালক (ইঞ্জিঃ) বিভাগীয় অফিস	বরিশাল বিভাগ জনবল-৩০ উপ-পরিচালক (ইঞ্জিঃ) বিভাগীয় অফিস জনবল-৮
ঢাকা মেট্রো (উত্তর) জনবল-৫	চট্টগ্রাম মেট্রো-১ জনবল-৫	রাজশাহী জনবল-৮	খুলনা জনবল-৮	সিলেট জনবল-৮	বরিশাল জনবল-৯
ঢাকা মেট্রো (দক্ষিণ) জনবল-৫	চট্টগ্রাম মেট্রো-২ জনবল-৫	বগুড়া জনবল-৯	বাগেরহাট জনবল-৫	সুনামগঞ্জ জনবল-৫	পটুয়াখালী+বরগুনা জনবল-৫
ঢাকা জনবল-২৬	চট্টগ্রাম জনবল-১৪	রাঙ্গপুর জনবল-৯	সাতক্ষীরা জনবল-৫	মৌলভীবাজার জনবল-৫	পিরোজপুর+বালকাঠি জনবল-৫
ফরিদপুর জনবল-৬	বান্দরবান জনবল-৫	নাটোর জনবল-৫	যশোর+নড়াইল জনবল-৯	হবিগঞ্জ জনবল-৫	ভোলা জনবল-৫
গোপালগঞ্জ জনবল-৫	কক্সবাজার জনবল-৫	নওগাঁ জনবল-৫	মাগুরা জনবল-৫		
নেত্রকোণা জনবল-৫	রাঙ্গামাটি জনবল-৫	নীলফামারী জনবল-৫	বিনাইদহ জনবল-৫		
রাজবাড়ী জনবল-৫	কুমিল্লা জনবল-৯	জয়পুরহাট জনবল-৫	চুয়াডাঙ্গা+মেহেরপুর জনবল-৫		
গাজীপুর জনবল-৫	কুমিল্লা জনবল-৯	সিরাজগঞ্জ জনবল-৫			
মানিকগঞ্জ জনবল-৫	চাঁদপুর জনবল-৫	পাবনা জনবল-৯			
মুন্সিগঞ্জ জনবল-৫	খাগড়াছড়ি জনবল-৫	ঠাকুরগাঁও+পঞ্চগড় জনবল-৫			
নরসিংদী জনবল-৫	ফেনী জনবল-৫	কুড়িগ্রাম+লালমনিরহাট জনবল-৫			

নোট : সম্পূর্ণভাবে কার্যক্রম চালু হয়েছে এমন অফিসসমূহ সবুজ কালিতে, আংশিকভাবে কর্মকর্তা/কর্মচারি পদায়ন করা হয়েছে, কিন্তু সম্পূর্ণভাবে অফিস কার্যক্রম চালু হয়নি এমন অফিসসমূহ হলুদ কালিতে এবং কার্যক্রম চালু হয়নি এমন অফিসসমূহ কাল কালিতে দেখানো হল